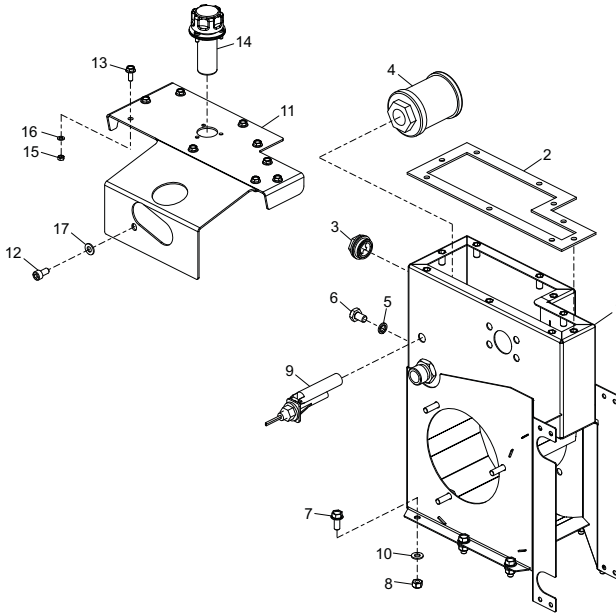


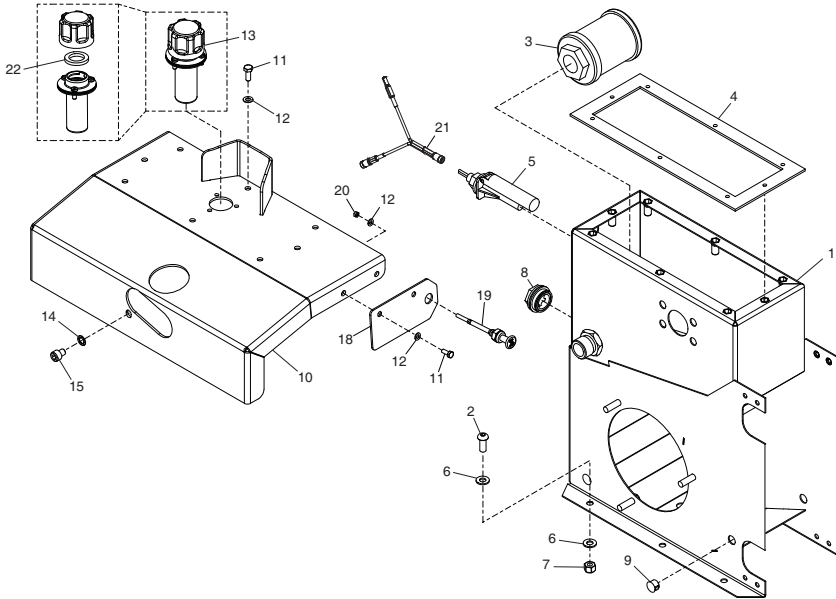
**Chassis Assembly, Ensemble Châssis,
Conjunto de Chasis, Conjunto do Chassis**

| | | | | | | |
|----|---------------|-------------------------|-------------------------|-----------------------------|----------------------------|-----------------|
| 1 | 02356SIL..... | Frame - Silver | Châssis - Argent | Estructura - Plata | Estrutura - Prata | 1 |
| 1 | 02356B..... | Frame - Blue | Châssis - Bleu | Estructura - Azul | Estrutura - Azul | 1 |
| 1 | 02356AP..... | Frame - AP Green | Châssis - AP Vert | Estructura - Verde | Estrutura - Verde | 1 |
| 1 | 02356R..... | Frame - Red | Châssis - Rouge | Estructura - Roja | Estrutura - Vermelho | 1 |
| 1 | 02356Y..... | Frame - Yellow | Châssis - Jaune | Estructura - Amarilla | Estrutura - Amarelo | 1 |
| 1 | 02356W..... | Frame - White | Châssis - Blanc | Estructura - Blanco | Estrutura - Branco | 1 |
| 1 | 02356GR..... | Frame - Grey | Châssis - Gris | Estructura - Gris | Estrutura - Cinza | 1 |
| 2 | 7/8037..... | Screw | Vis | Tornillo | Parafuse | M8 x 20 |
| 3 | 02361SIL..... | Handle - Silver | Poignee - Argent | Manillar - Plata | Punho - Prata | → 1205594 |
| 3 | 02361B..... | Handle - Blue | Poignee - Bleu | Manillar - Azul | Punho - Azul | → 1205594 |
| 3 | 02363AP..... | Handle - AP Green | Poignee - AP Vert | Manillar - Verde | Punho - Verde | → 1205594 |
| 3 | 02361R..... | Handle - Red | Poignee - Rouge | Manillar - Roja | Punho - Vermelho | → 1205594 |
| 3 | 02362Y..... | Handle - Yellow | Poignee - Jaune | Manillar - Amarilla | Punho - Amarelo | → 1205594 |
| 3 | 02364W..... | Handle - White | Poignee - Blanc | Manillar - Blanco | Punho - Branco | → 1205594 |
| 3 | 02361GR..... | Handle - Grey | Poignee - Gris | Manillar - Gris | Punho - Cinza | → 1205594 |
| 3 | 02399SIL..... | Handle - Silver | Poignee - Argent | Manillar - Plata | Punho - Prata | → 205595 |
| 3 | 02399B..... | Handle - Blue | Poignee - Bleu | Manillar - Azul | Punho - Azul | → 205595 |
| 3 | 02399AP..... | Handle - AP Green | Poignee - AP Vert | Manillar - Verde | Punho - Verde | → 205595 |
| 3 | 02399R..... | Handle - Red | Poignee - Rouge | Manillar - Roja | Punho - Vermelho | → 205595 |
| 3 | 02399Y..... | Handle - Yellow | Poignee - Jaune | Manillar - Amarilla | Punho - Amarelo | → 205595 |
| 3 | 02399W..... | Handle - White | Poignee - Blanc | Manillar - Blanco | Punho - Branco | → 205595 |
| 3 | 02399GR..... | Handle - Grey | Poignee - Gris | Manillar - Gris | Punho - Cinza | → 205595 |
| 4 | 9/8014..... | Bolt..... | Boulon | Perno | Perno | M8 x 50 |
| 5 | 02369..... | Chassis..... | Châssis | Chasis | Chassis | 1 |
| 6 | 00525-B..... | Feet..... | Pieds | Patas | Pés | 2 |
| 7 | 4/1003..... | Washer..... | Rondelle | Arandela | Anilha | M10 |
| 8 | 8/8008..... | Nut..... | Ecrou | Tuerca | Porca | M8 |
| 9 | 00013..... | Plug..... | Bouchon | Tapón | Bujão | 2 |
| 10 | 60/0285..... | Wheel..... | Roue | Rueda | Roda | 2 |
| 11 | 4/8006..... | Washer..... | Rondelle | Arandela | Anilha | M8 |
| 12 | 02364..... | Spacer..... | Entretetise | Espaciador | Espaçador | 2 |
| 13 | 3/4003..... | Plug..... | Bougie | Tapón | Bujao | 2 |
| 14 | 8/10005..... | Nut..... | Ecrou | Tuerca | Porca | M10 |
| 15 | 4/1005..... | Washer..... | Rondelle | Arandela | Anilha | M10 |
| 16 | 3/0088..... | Plunger..... | Bougie | Tapón | Bujão | → 205595 |



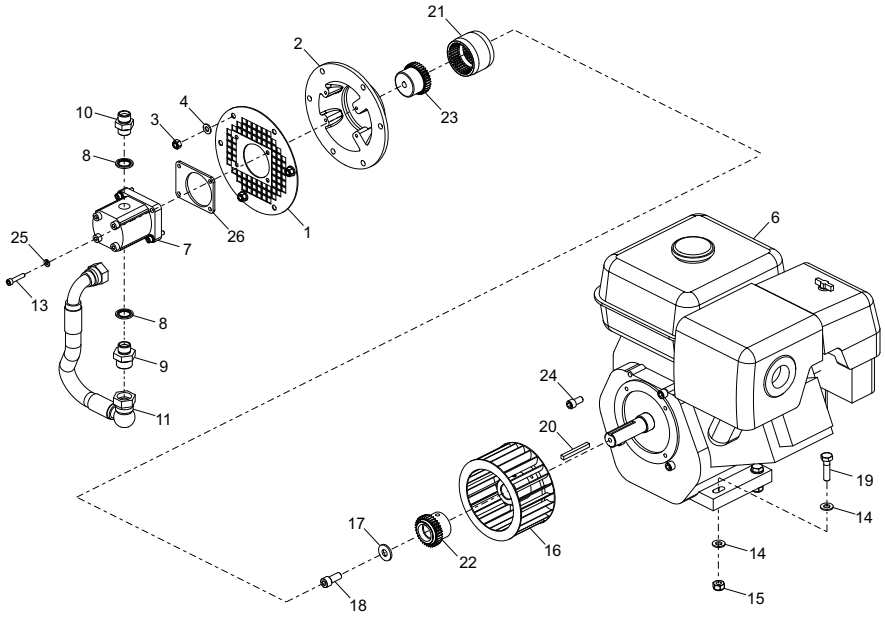
Tank Assembly, Ensemble Réservoir, Conjunto Tanque, Conjunto do Depósito

| | | | | | | |
|----|------------------|-----------------------|--------------------------|--------------------------|-----------------------|---------------|
| 1 | 02504..... | Tank | Réservoir..... | Tanque..... | Depósito..... | 1 |
| 2 | 02508..... | Gasket..... | Joint..... | Junta..... | Gaxeta | 1 |
| 3 | 01466..... | Gauge..... | Jauge..... | Calibrar..... | Ajuizar..... | 1 |
| 4 | 00065..... | Suction Strainer..... | Filtre d'aspiration..... | Tamiz de la Succión..... | Filtro de Sucção..... | 1 |
| 5 | 5/0018..... | Seal..... | Joint d'étanchéité..... | Obturador..... | Vedação..... | 1 |
| 6 | 7/10013..... | Screw..... | Vis..... | Tornillo..... | Parafuse..... | M10 x 16..... |
| 7 | 7/8037..... | Screw..... | Vis..... | Tornillo..... | Parafuse..... | M8 x 20..... |
| 8 | 8/8008..... | Nut..... | Ecrou..... | Tuerca..... | Porca..... | M8..... |
| 9 | 00790..... | Switch..... | Bouton..... | Parada..... | Paragem..... | 1 |
| 10 | 4/8006..... | Washer..... | Rondelle..... | Arandela..... | Anilha..... | M8..... |
| 11 | 02507..... | Cowl..... | Capot..... | Caperuza..... | Cobertura..... | 1 |
| 12 | 10-330-0816..... | Screw..... | Vis..... | Tornillo..... | Parafuse..... | M8 x 16..... |
| 13 | 7/6034..... | Screw..... | Vis..... | Tornillo..... | Parafuse..... | M6..... |
| 14 | 41/00022..... | Cap..... | Capuchon..... | Casquete..... | Tampa..... | 1 |
| 15 | 8/5001..... | Nut..... | Ecrou..... | Tuerca..... | Porca..... | M5..... |
| 16 | 4/5002..... | Washer..... | Rondelle..... | Arandela..... | Anilha..... | M5..... |
| 17 | 4/8002..... | Washer..... | Rondelle..... | Arandela..... | Anilha..... | M8..... |



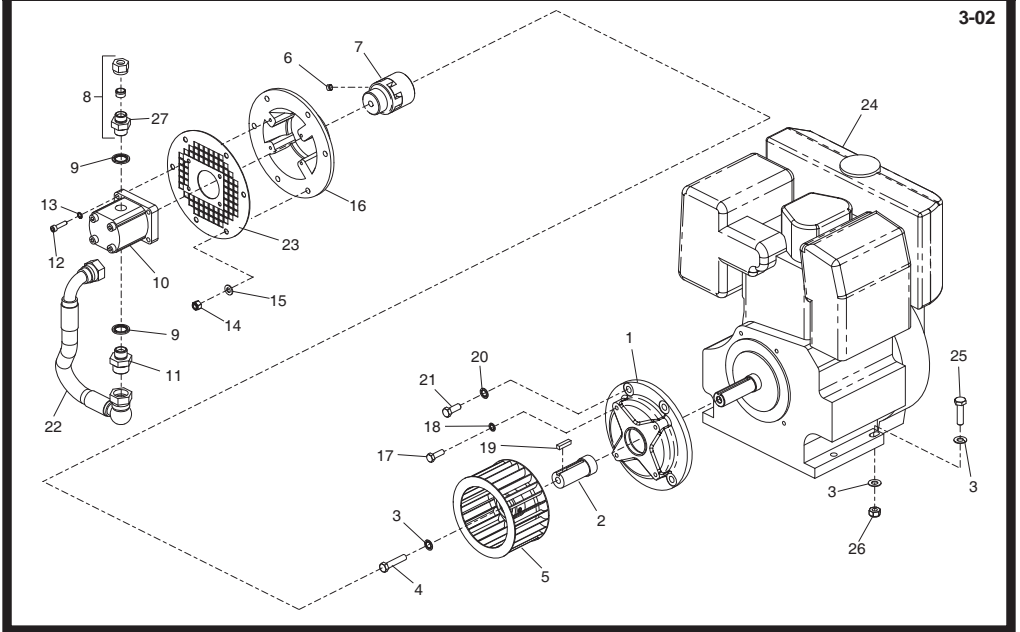
**Tank Assembly, Ensemble Réservoir,
Conjunto Tanque, Conjunto do Despósito**

| | | | | | | |
|----|---------------|-----------------------|--------------------------|----------------------------|-------------------------------------|----------------|
| 1 | 02368..... | Tank | Réservoir..... | Tanque..... | Depósito..... | 1 |
| 2 | 7/8043..... | Screw | Vis | Tornillo..... | Parafuse | M8 x 25..... 6 |
| 3 | 00065..... | Suction Strainer..... | Filtre d'aspiration..... | Tamiz de la Succión | Filtro de Sucção..... | 1 |
| 4 | 02372..... | Gasket..... | Joint | Junta | Gaxeta | 1 |
| 5 | 00790..... | Switch..... | Bouton..... | Parada | Paragem | 1 |
| 6 | 4/8006..... | Washer..... | Rondelle..... | Arandela | Anilha | M8 |
| 7 | 8/8008..... | Nut..... | Ecrou..... | Tuerca..... | Porca | 6 |
| 8 | 01466..... | Gauge..... | Jauge..... | Calibrar..... | Ajuizar | 1 |
| 9 | 01036..... | Plug..... | Bouchon..... | Tapón..... | Bujão..... | 1 |
| 10 | 02360..... | Cowl..... | Capot..... | Caperuza..... | Cobertura..... | 1 |
| 11 | 7/6034..... | Screw | Vis | Tornillo..... | Parafuse | M6 x 16..... 8 |
| 12 | 4/6003..... | Washer..... | Rondelle..... | Arandela | Anilha | 8 |
| 13 | 41/00017..... | Cap..... | Capuchon..... | Casquete | Tampa..... | 1 |
| 14 | 00005/3..... | Gauge..... | Jauge..... | Calibrar..... | Ajuizar | 1 |
| 15 | 00006..... | Seal..... | Joint d'étanchéité..... | Obturator..... | Vedação..... | 1 |
| 16 | 00007..... | Hose..... | Durit..... | Flexible..... | Tubagem..... | 1 |
| 17 | 01160..... | Rivet..... | Rivet..... | Roblon | Rebite | 12 |
| 18 | 02373..... | Plate..... | Plaque..... | Placa | Placa | 1 |
| 19 | 01545..... | Emergency Stop..... | Arrêt d'urgence..... | Parada de emergencia | Botão de Paragem de Emergência..... | 1 |
| 20 | 8/6007..... | Nut..... | Ecrou..... | Tuerca..... | Porca | 2 |
| 21 | 71/0301..... | Harness..... | Faisceau..... | Arnés..... | Arnês | 1 |
| 22 | 5/0097..... | Seal..... | Joint d'étanchéité..... | Obturator..... | Vedação..... | 1 |



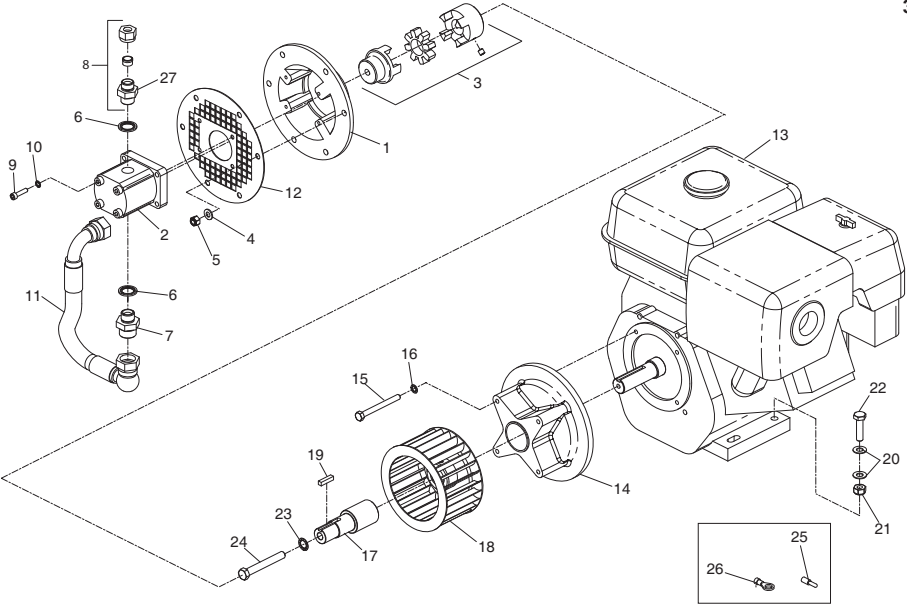
Pump and Motor Assembly, Ensemble Pompe et Moteur, Conjunto de Bombas y Motor, Conjunto da Bomba y Motor

| | | | | | | |
|----|----------|----------|--------------------|--------------|-------------|-----------|
| 1 | 02291 | Guard | Carène | Defensa | Guarda | 1 |
| 2 | 00490-00 | Plate | Plaque | Placa | Placa | 1 |
| 3 | 8/8008 | Nut | Ecrou | Tuerca | Porca | 3 |
| 4 | 4/8006 | Washer | Rondelle | Arandela | Anilha | 3 |
| 6 | 20/0076 | Engine | Moteur | Motor | Motor | 1 |
| 7 | 01069 | Pump | Pompe | Bombas | Bomba | 1 |
| 8 | 5/0002 | Seal | Joint d'étanchéité | Obturador | Vedação | 2 |
| 9 | 6/0006 | Adaptor | Adapteur | Adaptador | Adaptador | 1/2 x 3/8 |
| 10 | 6/0020 | Adaptor | Adapteur | Adaptador | Adaptador | 1/2 x 1/2 |
| 11 | 02313 | Hose | Durit | Flexible | Tubagem | 1 |
| 12 | 4/6001 | Washer | Rondelle | Arandela | Anilha | M6 |
| 13 | 7/6042 | Screw | Vis | Tornillo | Parafuse | M6 x 25 |
| 14 | 4/1005 | Washer | Rondelle | Arandela | Anilha | M10 |
| 15 | 8/10006 | Nut | Ecrou | Tuerca | Porca | M10 |
| 16 | 02510 | Fan | Ventilateur | Ventilador | Ventohina | 1 |
| 17 | 4/1201 | Washer | Rondelle | Arandela | Anilha | M12 |
| 18 | 7/10059 | Screw | Vis | Tornillo | Parafuse | 1 |
| 19 | 9/10030 | Bolt | Boulon | Perno | Perno | M10 x 40 |
| 20 | 21/0430 | Key | Clavette | Chaveta | Chave | 1 |
| 21 | 02513_2 | Sleeve | Manchon | Manguito | Manga | 1 |
| 22 | 02513_1 | Coupling | Accouplement | Acoplamiento | Acoplamento | 1 |
| 23 | 02513_3 | Coupling | Accouplement | Acoplamiento | Acoplamento | 1 |
| 24 | 7/3816 | Screw | Vis | Tornillo | Parafuse | 4 |
| 25 | 4/6004 | Washer | Rondelle | Arandela | Anilha | M6 |
| 26 | 02517 | Plate | Plaque | Placa | Placa | 4 |



Pump and Motor Assembly, Ensemble Pompe et Moteur, Conjunto de Bombas y Motor, Conjunto da Bomba y Motor

| | | | | | | |
|----|-------------------|---------------|-------------------------|-------------------|----------------------------------|---|
| 1 | 01859..... | Spacer..... | Entretoise..... | Espaciador..... | Espaçador..... | 1 |
| 2 | 01133-MD..... | Shaft..... | Axe..... | Eje..... | Veio..... | 1 |
| 3 | 10-405-1000..... | Washer..... | Rondelle..... | Arandela..... | Anilha..... M10..... | 3 |
| 4 | 01134..... | Screw..... | Vis..... | Tornillo..... | Parafuse..... 3/8" x 1 3/4"..... | 1 |
| 5 | 01391..... | Fan..... | Ventilateur..... | Ventilador..... | Ventohina..... | 1 |
| 6 | 10-360-0810..... | Screw..... | Vis..... | Tornillo..... | Parafuse..... M8 x 10..... | 1 |
| 7 | 01484..... | Coupling..... | Accouplement..... | Acoplamiento..... | Acoplamento..... | 1 |
| 8 | 01034..... | Coupling..... | Accouplement..... | Acoplamiento..... | Acoplamento..... | 1 |
| 9 | 10-100-0513..... | Seal..... | Joint d'étanchéité..... | Obturador..... | Vedação..... | 2 |
| 10 | 01069..... | Pump..... | Pompe..... | Bombas..... | Bomba..... | 1 |
| 11 | 6/0006..... | Adaptor..... | Adaptateur..... | Adaptador..... | Adaptador..... | 1 |
| 12 | 7/6013..... | Screw..... | Vis..... | Tornillo..... | Parafuse..... M6 x 25..... | 4 |
| 13 | 4/6004..... | Washer..... | Rondelle..... | Arandela..... | Anilha..... M6..... | 4 |
| 14 | 8/8008..... | Nut..... | Ecrou..... | Tuerca..... | Porca..... M8..... | 3 |
| 15 | 4/8006..... | Washer..... | Rondelle..... | Arandela..... | Anilha..... M8..... | 3 |
| 16 | 00490..... | Plate..... | Plaque..... | Placa..... | Placa..... | 1 |
| 17 | 10-340-0835P..... | Bolt..... | Boulon..... | Perno..... | Perno..... M8 x 35..... | 4 |
| 18 | 4/8002..... | Washer..... | Rondelle..... | Arandela..... | Anilha..... M8..... | 4 |
| 19 | 01470..... | Key..... | Clavette..... | Chaveta..... | Chave..... | 1 |
| 20 | 10-405-1000..... | Washer..... | Rondelle..... | Arandela..... | Anilha..... M10..... | 4 |
| 21 | 10-342-0616P..... | Screw..... | Vis..... | Tornillo..... | Parafuse..... 3/8" x 1"..... | 4 |
| 22 | 02313..... | Hose..... | Durit..... | Flexible..... | Tubagem..... | 1 |
| 23 | 02291..... | Guard..... | Carène..... | Defensa..... | Guarda..... | 1 |
| 24 | 01870..... | Engine..... | Moteur..... | Motor..... | Motor..... Lombardini..... | 2 |
| 25 | 10-320-1040P..... | Bolt..... | Boulon..... | Perno..... | Perno..... M10 x 40..... | 1 |
| 26 | 10-301-1000..... | Nut..... | Ecrou..... | Tuerca..... | Porca..... M10..... | 1 |
| 27 | 6/0020..... | Adaptor..... | Adaptateur..... | Adaptador..... | Adaptador..... | 1 |

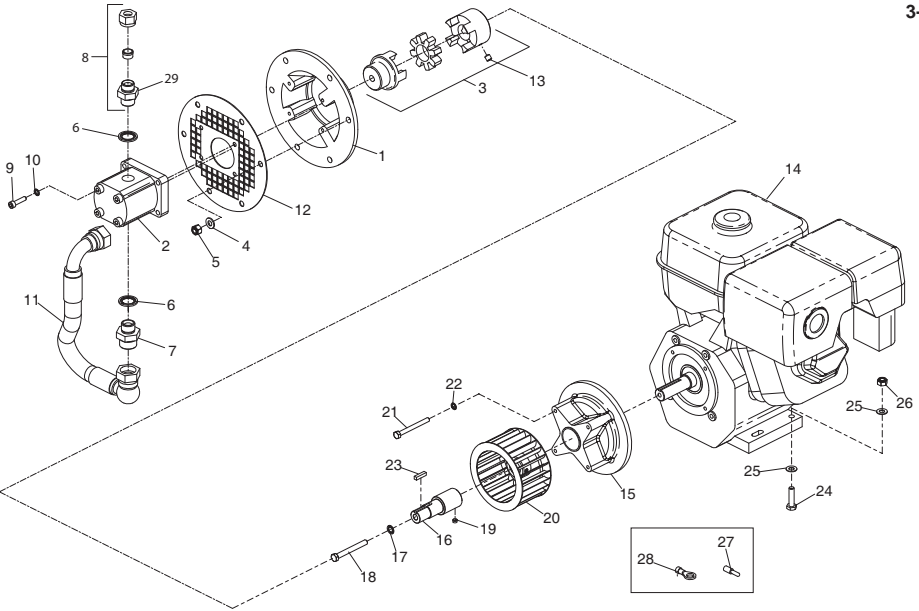


Pump and Motor Assembly, Ensemble Pompe et Moteur, Conjunto de Bombas y Motor, Conjunto da Bomba y Motor

| | | | | | | |
|----|-------------------|---------------|-------------------------|-------------------|------------------|---------------------|
| 1 | 00490-00..... | Plate | Plaque..... | Placa..... | Placa..... | 1 |
| 2 | 01069..... | Pump | Pompe | Bombas..... | Bomba..... | 1 |
| 3 | 01453..... | Coupling..... | Accouplement..... | Acoplamiento..... | Acoplamento..... | 1 |
| 4 | 4/8006..... | Washer..... | Rondelle..... | Arandela..... | Anilha..... | M8 3 |
| 5 | 8/8008..... | Nut..... | Ecrou..... | Tuerca..... | Porca..... | M8 3 |
| 6 | 10-100-0513..... | Seal..... | Joint d'étanchéité..... | Obturador..... | Vedação..... | 1/2" 2 |
| 7 | 6/0006..... | Adaptor..... | Adapteur..... | Adaptador..... | Adaptador..... | 1/2 x 3/8 M/M 1 |
| 8 | 01034..... | Coupling..... | Accouplement..... | Acoplamiento..... | Acoplamento..... | ► Mar '09 1 |
| 9 | 7/6013..... | Screw..... | Vis..... | Tornillo..... | Parafuse..... | M6 x 25 4 |
| 10 | 4/6004..... | Washer..... | Rondelle..... | Arandela..... | Anilha..... | M6 4 |
| 11 | 02313..... | Hose..... | Durit..... | Flexible..... | Tubagem..... | 1 |
| 12 | 02291..... | Guard..... | Carène..... | Defensa..... | Guarda..... | 1 |
| 13 | 20/0076..... | Engine..... | Moteur..... | Motor..... | Motor..... | Honda GX270 1 |
| 13 | 02225..... | Engine..... | Moteur..... | Motor..... | Motor..... | Honda GX270 (USA) 1 |
| 13 | 20/0050..... | Engine..... | Moteur..... | Motor..... | Motor..... | Robin EX27 1 |
| 13 | 02332..... | Engine..... | Moteur..... | Motor..... | Motor..... | Robin EH41DU 1 |
| 14 | 01858..... | Spacer..... | Entretoise..... | Espaciador..... | Espaciador..... | 1 |
| 15 | 01469..... | Bolt..... | Boulon..... | Perno..... | Perno..... | 5/16" x 3.25 1 |
| 16 | 4/8003..... | Washer..... | Rondelle..... | Arandela..... | Anilha..... | M8 1 |
| 17 | 01454..... | Shaft..... | Axe..... | Eje..... | Veio..... | 1 |
| 18 | 01391..... | Fan..... | Ventilateur..... | Ventilador..... | Ventohina..... | 1 |
| 19 | 01470..... | Key..... | Clavette..... | Chaveta..... | Chave..... | 1 |
| 20 | 10-400-1000..... | Washer..... | Rondelle..... | Arandela..... | Anilha..... | M10 2 |
| 21 | 10-301-1000..... | Nut..... | Ecrou..... | Tuerca..... | Porca..... | M10 1 |
| 22 | 10-320-1040P..... | Screw..... | Vis..... | Tornillo..... | Parafuse..... | M10 x 40 1 |
| 23 | 10-405-1200..... | Washer..... | Rondelle..... | Arandela..... | Anilha..... | M12 1 |
| 24 | 01471..... | Bolt..... | Boulon..... | Perno..... | Perno..... | 7/16" x 3.25 1 |
| 25 | 00107..... | Plug..... | Bougie..... | Tapón..... | Bujão..... | 1 |
| 26 | 00109..... | Ring..... | Bague..... | Anillo..... | Anel..... | 1 |
| 27 | 6/0020..... | Adaptor..... | Adapteur..... | Adaptador..... | Adaptador..... | ► Apr '09 1 |

MAJOR 20-140X, 20-160X

3-04

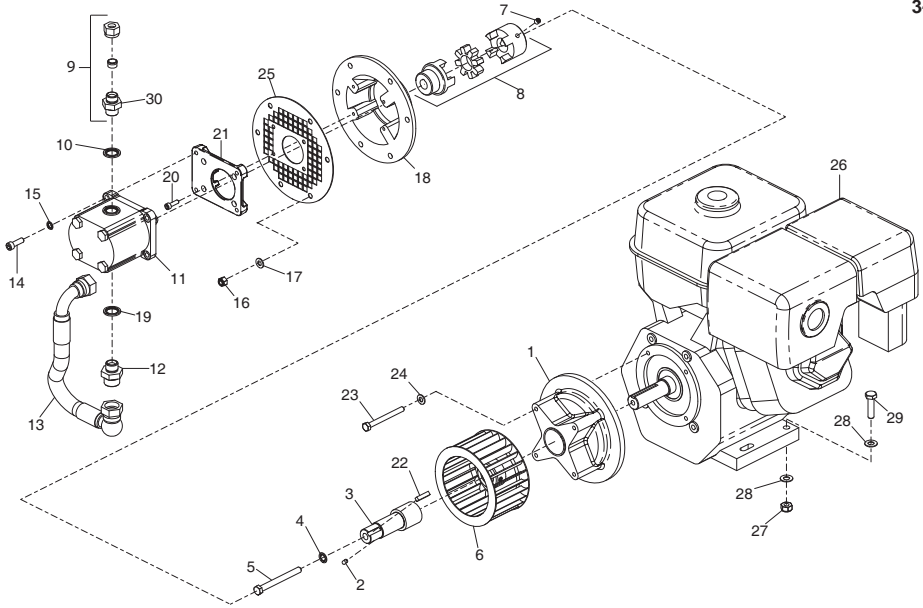


Pump and Motor Assembly, Ensemble Pompe et Moteur, Conjunto de Bombas y Motor, Conjunto da Bomba y Motor

| | | | | | |
|----|---------------------------------------|---------------------------|--------------------------|--------------------------|-------------------------|
| 1 | 00490-00.....Plate | Plaque..... | Placa..... | Placa..... | 1 |
| 2 | 01069.....Pump | Pompe | Bombas..... | Bomba..... | 1 |
| 3 | 01453.....Coupling..... | Accouplement..... | Acoplamiento..... | Acoplamento..... | 1 |
| 4 | 4/8006.....Washer..... | Rondelle..... | Arandela..... | Anilha..... | 3 |
| 5 | 8/8008.....Nut..... | Ecrou..... | Tuerca..... | Porca..... | 3 |
| 6 | 10-100-0513.....Seal..... | Joint d'étanchéité..... | Obturador..... | Vedação..... | 2 |
| 7 | 6/0006.....Adaptor..... | Adapteur..... | Adaptador..... | Adaptador..... | 1 |
| 8 | 01034.....Coupling..... | Accouplement..... | Acoplamiento..... | Acoplamento..... | 1 |
| 9 | 7/6013.....Screw..... | Vis..... | Tornillo..... | Parafuse..... | 4 |
| 10 | 4/6004.....Washer..... | Rondelle..... | Arandela..... | Anilha..... | 4 |
| 11 | 02313.....Hose..... | Durit..... | Flexible..... | Tubagem..... | 1 |
| 12 | 02291.....Guard..... | Carène..... | Defensa..... | Guarda..... | 1 |
| 13 | 10-360-0810.....Screw..... | Vis..... | Tornillo..... | Parafuse..... | M8 x 10.....1 |
| 14 | 01405.....Engine - Honda GX390..... | Moteur - Honda GX390..... | Motor - Honda GX390..... | Motor - Honda GX390..... | Major 20-140X.....1 |
| 14 | 20/0077.....Engine - Honda GX390..... | Moteur - Honda GX390..... | Motor - Honda GX390..... | Motor - Honda GX390..... | Major 20-140X USA.....1 |
| 15 | 01858.....Spacer..... | Entretoise..... | Espaciador..... | Espaçador..... | 1 |
| 16 | 01454.....Shaft..... | Axe..... | Eje..... | Veio..... | 1 |
| 17 | 10-405-1200.....Washer..... | Rondelle..... | Arandela..... | Anilha..... | M12.....1 |
| 18 | 10-321-0652.....Bolt..... | Boulon..... | Perno..... | Perno..... | 3/82 x 3 1/4".....1 |
| 19 | 10-360-0610.....Screw..... | Vis..... | Tornillo..... | Parafuse..... | M6 x 10.....2 |
| 20 | 01391.....Fan..... | Ventilateur..... | Ventilador..... | Ventohina..... | 1 |
| 21 | 01469.....Bolt..... | Boulon..... | Perno..... | Perno..... | 4 |
| 22 | 4/8002.....Washer..... | Rondelle..... | Arandela..... | Anilha..... | M8.....4 |
| 23 | 01470.....Key..... | Clavette..... | Chaveta..... | Chav..... | 1 |
| 24 | 7/10009.....Screw..... | Vis..... | Tornillo..... | Parafuse..... | M10 x 40.....1 |
| 25 | 4/10001.....Washer..... | Rondelle..... | Arandela..... | Anilha..... | M10.....2 |
| 26 | 8/10006.....Nut..... | Ecrou..... | Tuerca..... | Porca..... | M10.....1 |
| 27 | 00107.....Plug..... | Bougie..... | Tapon..... | Bujao..... | 1 |
| 28 | 00109.....Ring..... | Bague..... | Anillo..... | Anel..... | 1 |
| 29 | 6/0020.....Adaptor..... | Adapteur..... | Adaptador..... | Adaptador..... | Apr '09.....1 |

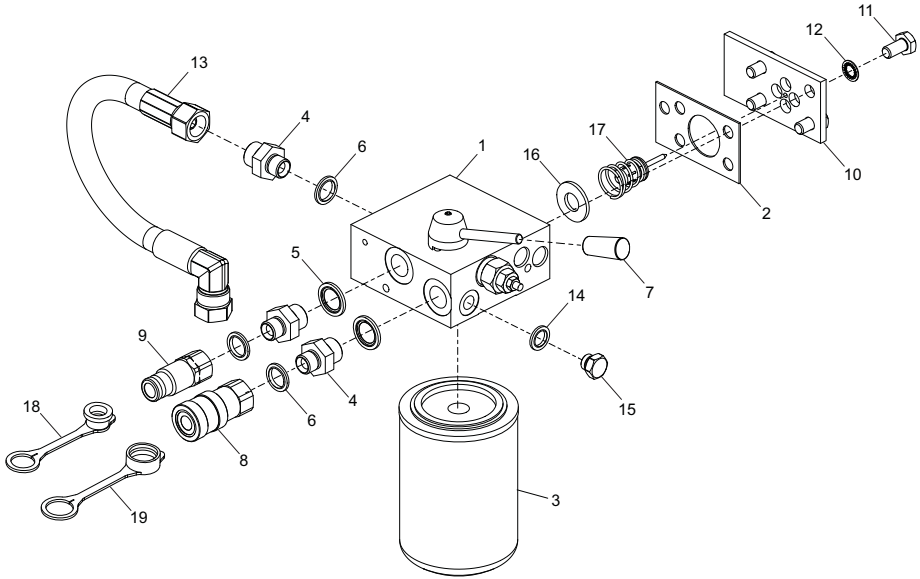
MAJOR 30-140

3-05



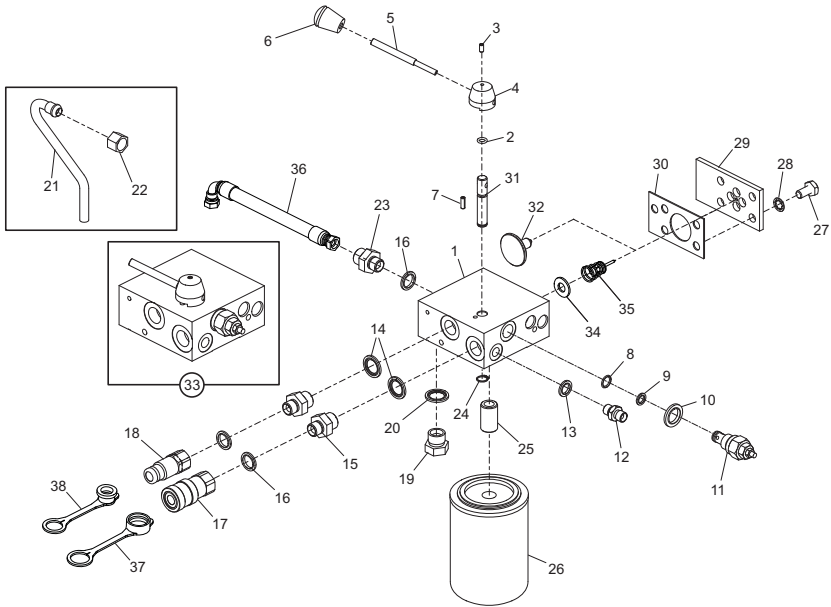
Pump and Motor Assembly, Ensemble Pompe et Moteur, Conjunto de Bombas y Motor, Conjunto da Bomba y Motor

| | | | | | | |
|----|-------------------|---------------------------|---------------------------|--------------------------|--------------------------|-----------------------|
| 1 | 01858..... | Spacer..... | Entretoise..... | Espaciador..... | Espaçador..... | 1 |
| 2 | 10-360-0610..... | Screw..... | Vis..... | Tornillo..... | Parafuse..... | 2 |
| 3 | 02224..... | Shaft..... | Axe..... | Eje..... | Veio..... | 1 |
| 4 | 10-405-1000..... | Washer..... | Rondelle..... | Arandela..... | Anilha..... | 1 |
| 5 | 10-321-0660P..... | Bolt..... | Boulon..... | Perno..... | Perno..... | 1 |
| 6 | 01391..... | Fan..... | Ventilateur..... | Ventilador..... | Ventohina..... | 1 |
| 7 | 10-360-0810..... | Screw..... | Vis..... | Tornillo..... | Parafuse..... | 1 |
| 8 | 01653..... | Coupling..... | Accouplement..... | Acoplamiento..... | Acoplamento..... | 1 |
| 9 | 01034..... | Coupling..... | Accouplement..... | Acoplamiento..... | Acoplamento..... | 1 |
| 10 | 10-100-0513..... | Seal..... | Joint d'étanchéité..... | Obturador..... | Vedação..... | 2 |
| 11 | 02151..... | Pump..... | Pompe..... | Bombas..... | Bomba..... | 1 |
| 12 | 10-600-1212..... | Adaptor..... | Adaptateur..... | Adaptador..... | Adaptador..... | 3/4" x 1/2" |
| 13 | 02313..... | Hose..... | Durit..... | Flexible..... | Tubagem..... | 1 |
| 14 | 7/8050..... | Screw..... | Vis..... | Tornillo..... | Parafuse..... | M8 x 25..... |
| 15 | 10-405-0800..... | Washer..... | Rondelle..... | Arandela..... | Anilha..... | M8..... |
| 16 | 8/8008..... | Nut..... | Ecrou..... | Tuerca..... | Porca..... | M8..... |
| 17 | 4/8006..... | Washer..... | Rondelle..... | Arandela..... | Anilha..... | M8..... |
| 18 | 00490..... | Plate..... | Plaque..... | Placa..... | Placa..... | 1 |
| 19 | 5/0003..... | Seal..... | Joint d'étanchéité..... | Obturador..... | Vedação..... | 1 |
| 20 | 7/6003..... | Screw..... | Vis..... | Tornillo..... | Parafuse..... | 4 |
| 21 | 01650..... | Plate..... | Plaque..... | Placa..... | Placa..... | 1 |
| 22 | 01470..... | Key..... | Clavette..... | Chaveta..... | Chave..... | 1 |
| 23 | 01469..... | Bolt..... | Boulon..... | Perno..... | Perno..... | 4 |
| 24 | 4/8002..... | Washer..... | Rondelle..... | Arandela..... | Anilha..... | 8MM..... |
| 25 | 02291..... | Guard..... | Carène..... | Defensa..... | Guarda..... | 1 |
| 26 | 01405..... | Engine - Honda GX390..... | Moteur - Honda GX390..... | Motor - Honda GX390..... | Motor - Honda GX390..... | Major 30-140..... |
| 26 | 20/0077..... | Engine - Honda GX390..... | Moteur - Honda GX390..... | Motor - Honda GX390..... | Motor - Honda GX390..... | Major 30-140 USA..... |
| 27 | 8/10006..... | Nut..... | Ecrou..... | Tuerca..... | Porca..... | M10..... |
| 28 | 4/10001..... | Washer..... | Rondelle..... | Arandela..... | Anilha..... | M10..... |
| 29 | 7/10009..... | Bolt..... | Boulon..... | Perno..... | Perno..... | M10 x 40..... |
| 30 | 6/0020..... | Adaptor..... | Adaptateur..... | Adaptador..... | Adaptador..... | Apr '09..... |



Valve Assembly, Distributeur, Conjunto de Válvula, Montagem de Válvula

| | | | | | |
|----|----------------------------|--------------------------|--------------------------|-----------------------|----------------|
| 1 | 01392.....Valve Block..... | Bloc de Soupape | Bloque de Válvulas | Bloco de Válvula..... | 1 |
| 2 | 00803.....Gasket | Joint | Junta..... | Gaxeta | 1 |
| 3 | 00178.....Filter | Filtre | Filtro | Filtro | 1 |
| 4 | 6/0005.....Adaptor | Adapteur | Adaptador | Adaptador | 3 |
| 5 | 5/0002.....Seal | Joint d'étanchéité | Obturador | Vedação | 2 |
| 6 | 5/0007.....Seal | Joint d'étanchéité | Obturador | Vedação | 3 |
| 7 | 72/0007.....Knob | Bouton | Mando | Butão | 1 |
| 8 | 00546.....Coupling | Accouplement | Acoplamiento | Acoplamento | 1 |
| 9 | 00545.....Coupling | Accouplement | Acoplamiento | Acoplamento | 1 |
| 10 | 00729.....Plate | Plaque..... | Placa | Placa | 1 |
| 11 | 7/10004.....Screw | Vis | Tornillo | Parafuse | M10 x 20.....4 |
| 12 | 4/1002.....Washer | Rondelle | Arandela | Anilha..... | M12.....4 |
| 13 | 32/0145.....Hose | Durit | Flexible | Tubagem | 1 |
| 14 | 5/0011.....Seal | Joint d'étanchéité | Obturador | Vedação | 1 |
| 15 | 6/2018.....Plug | Bougie..... | Tapon | Bujao | 1 |
| 16 | 00853.....Washer | Rondelle | Arandela | Anilha..... | 1 |
| 17 | 00024.....Valve..... | Soupape | Válvula..... | Válvula | 1 |

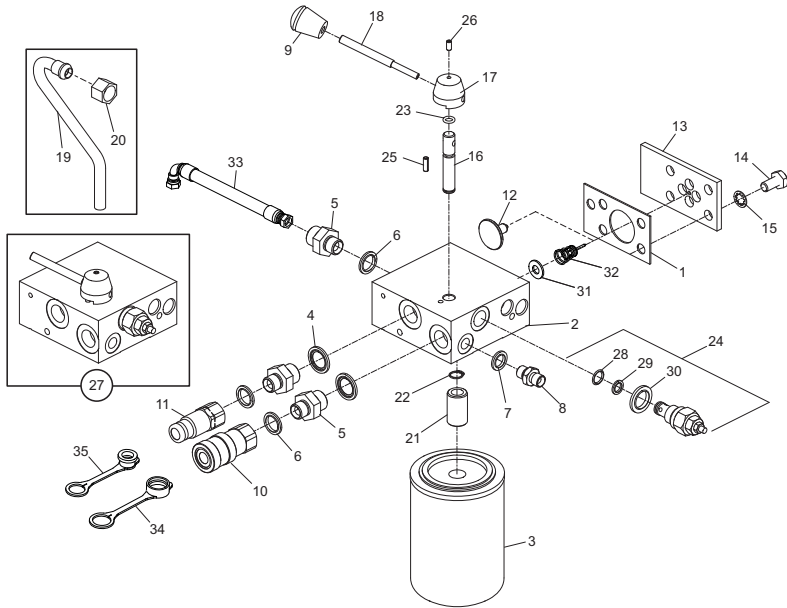


Valve Assembly, Distributeur, Conjunto de Válvula, Montagem de Válvula

| | | | | | |
|----|------------------------------|-------------------------|------------------------|--------------------------|---------------|
| 1 | 01392.....Valve..... | Soupape..... | Válvula..... | Válvula..... | 1 |
| 2 | 10-202-6347.....O-Ring..... | Joint torique..... | Junta tórica..... | Anel Vedante..... | 1 |
| 3 | 10-360-0510.....Screw..... | Vis..... | Tornillo..... | Parafuse..... | M5 x 10.....1 |
| 4 | 00920/2.....Boss..... | Bossage..... | Resalto..... | Ressalto..... | 1 |
| 5 | 00920/3.....Lever..... | Levier..... | Palanca..... | Alavanca..... | 1 |
| 6 | 72/0007.....Knob..... | Bouton..... | Mando..... | Botão..... | 1 |
| 7 | 10-500-0515.....Pin..... | Goupille..... | Pasador..... | Pino..... | M5 x 15.....1 |
| 8 | 01082/1.....O-Ring..... | Joint torique..... | Junta tórica..... | Anel Vedante..... | 1 |
| 9 | 01082/2.....Washer..... | Rondelle..... | Arandela..... | Anilha..... | 1 |
| 10 | 01082/3.....O-Ring..... | Joint torique..... | Junta tórica..... | Anel Vedante..... | 1 |
| 11 | 01082.....Relief Valve..... | Clapet de décharge..... | Válvula de alívio..... | Válvula de descarga..... | 1 |
| 12 | 6/0039.....Adaptor..... | Adaptateur..... | Adaptador..... | Adaptador..... | 1 |
| 13 | 5/0011.....Seal..... | Joint d'étanchéité..... | Obturador..... | Vedação..... | 1 |
| 14 | 10-100-0513.....Seal..... | Joint d'étanchéité..... | Obturador..... | Vedação..... | 2 |
| 15 | 6/0005.....Adaptor..... | Adaptateur..... | Obturador..... | Adaptador..... | 2 |
| 16 | 5/0007.....Seal..... | Joint d'étanchéité..... | Obturador..... | Vedação..... | 3 |
| 17 | 400-02500.....Coupling..... | Accouplement..... | Acoplamiento..... | Acoplamento..... | 1 |
| 18 | 400-02600.....Coupling..... | Accouplement..... | Acoplamiento..... | Acoplamento..... | 1 |
| 19 | 10-601-0800.....Plug..... | Bougie..... | Tapon..... | Bujão..... | 1 |
| 20 | 10-100-0513.....Seal..... | Joint d'étanchéité..... | Obturador..... | Vedação..... | 1 |
| 21 | 01477.....Pipe..... | Canalisation..... | Tubo..... | → I Mar '09..... | 1 |
| 22 | 00060-CS.....Nut..... | Ecrou..... | Tuerca..... | → I Mar '09..... | 1 |
| 23 | 6/0005.....Adaptor..... | Adaptateur..... | Adaptador..... | Adaptador..... | 1 |
| 24 | 10-615-1200.....Circlip..... | Circlip..... | Resorte circular..... | Grampo circular..... | 1 |
| 25 | 00047.....Adaptor..... | Adaptateur..... | Adaptador..... | Adaptador..... | 1 |
| 26 | 00178.....Filter..... | Filtre..... | Filtro..... | Filtro..... | 1 |
| 27 | 7/10004.....Screw..... | Vis..... | Tornillo..... | Parafuse..... | 4 |
| 28 | 4/1002.....Washer..... | Rondelle..... | Arandela..... | Anilha..... | 4 |
| 29 | 00729.....Plate..... | Plaque..... | Placa..... | Placa..... | 1 |
| 30 | 00803.....Gasket..... | Joint..... | Junta..... | Gaxeta..... | 1 |
| 31 | 01392/1.....Spool..... | Tiroir..... | Carrete..... | Carretel..... | 1 |
| 32 | 33 & 35.....Plug..... | Bougie..... | Tapon..... | Bujão..... | 1 |
| 33 | 01392.....Valve..... | Soupape..... | Válvula..... | Válvula..... | 1 |
| 34 | 00853.....Washer..... | Rondelle..... | Arandela..... | Anilha..... | 1 |
| 35 | 00024.....Valve..... | Soupape..... | Válvula..... | Válvula..... | 1 |
| 36 | 35/0083.....Pipe..... | Canalisation..... | Tubo..... | → Apr '09..... | 1 |
| 37 | 6/2026.....Cap..... | Capuchon..... | Casquete..... | Tampa..... | 1 |
| 38 | 6/2025.....Cap..... | Capuchon..... | Casquete..... | Tampa..... | 1 |

MIDI 20-140 & MAJOR 20-140X, 20-160X

4-03

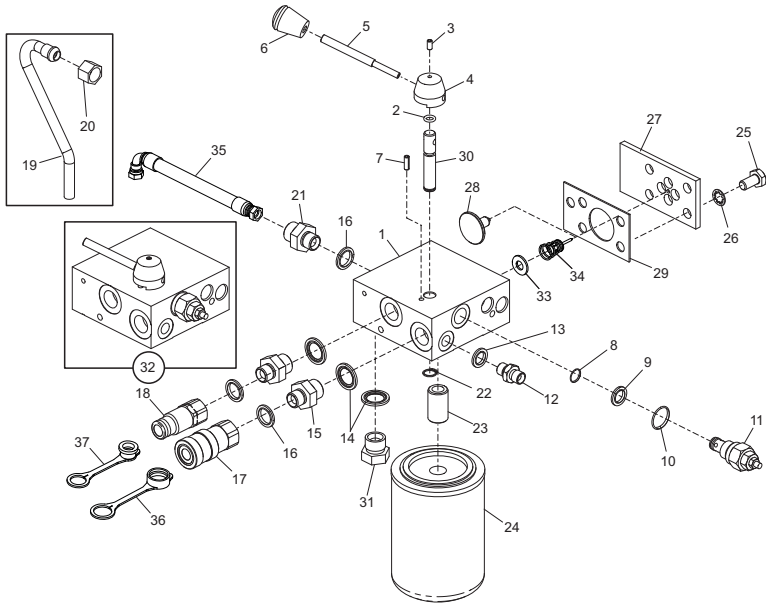


Valve Assembly, Distributeur, Conjunto de Válvula, Montagem de Válvula

| | | | | | |
|----|------------------------------|-------------------------|------------------------|--------------------------|---------------------|
| 1 | 00803.....Gasket..... | Joint | Junta..... | Gaxeta..... | 1 |
| 2 | 01392.....Valve..... | Soupape..... | Válvula..... | Válvula..... | 1 |
| 3 | 00178.....Filter..... | Filtre..... | Filtro..... | Filtro..... | 1 |
| 4 | 10-100-0513.....Seal..... | Joint d'étanchéité..... | Obturador..... | Vedação..... | 1/2".....2 |
| 5 | 6/0005.....Adaptor..... | Adapteur..... | Adaptador..... | Adaptador..... | 1/2 x 3/8 M/M.....3 |
| 6 | 5/0007.....Seal..... | Joint d'étanchéité..... | Obturador..... | Vedação..... | 3/8".....3 |
| 7 | 5/0011.....Seal..... | Joint d'étanchéité..... | Obturador..... | Vedação..... | 1/4".....1 |
| 8 | 6/0039.....Adaptor..... | Adapteur..... | Adaptador..... | Adaptador..... | 1/4 x 1/4 M/M.....1 |
| 9 | 72/0007.....Knob..... | Bouton..... | Mando..... | Butão..... | 1 |
| 10 | 00546.....Coupling..... | Accouplement..... | Acoplamiento..... | Acoplamiento..... | 1 |
| 11 | 00545.....Coupling..... | Accouplement..... | Acoplamiento..... | Acoplamiento..... | 1 |
| 12 | 31 & 32.....Plug..... | Bougie..... | Tapon..... | Bujao..... | 1 |
| 13 | 00729.....Plate..... | Plaque..... | Placa..... | Placa..... | 1 |
| 14 | 7/10004.....Screw..... | Vis..... | Tornillo..... | Parafuse..... | M10 x 20.....4 |
| 15 | 4/1002.....Washer..... | Rondelle..... | Arandela..... | Anilha..... | M10.....4 |
| 16 | 01392-1SP.....Spool..... | Tiroir..... | Carrete..... | Carretel..... | 2 |
| 17 | 01392-2SP.....Boss..... | Bossage..... | Ressalto..... | Ressalto..... | M8 x 16.....1 |
| 18 | 01392-3.....Lever..... | Levier..... | Palanca..... | Alavanca..... | 1 |
| 19 | 01477.....Pipe..... | Canalisation..... | Tubo..... | Tubo..... | → Mar '09.....1 |
| 20 | 00060-CS.....Nut..... | Ecrou..... | Tuerca..... | Porca..... | → Mar '09.....1 |
| 21 | 00047.....Adaptor..... | Adapteur..... | Adaptador..... | Adaptador..... | 1 |
| 22 | 10-615-1200.....Circlip..... | Circlip..... | Resorte circular..... | Grampo circular..... | 1 |
| 23 | 10-202-6347.....O-Ring..... | Joint torique..... | Junta tórica..... | Anel Vedante..... | 1 |
| 24 | 01082.....Relief Valve..... | Clapet de décharge..... | Válvula de alívio..... | Válvula de descarga..... | 1 |
| 25 | 10-500-0515.....Pin..... | Goupille..... | Pasador..... | Pino..... | M5 x 15.....1 |
| 26 | 10-360-0510.....Screw..... | Vis..... | Tornillo..... | Parafuse..... | M5 x 10.....1 |
| 27 | 01392.....Valve..... | Soupape..... | Válvula..... | Válvula..... | 1 |
| 28 | 01082/1.....O-Ring..... | Joint torique..... | Junta tórica..... | Anel Vedante..... | 1 |
| 29 | 01082/2.....Washer..... | Rondelle..... | Arandela..... | Anilha..... | 1 |
| 30 | 01082/3.....O-Ring..... | Joint torique..... | Junta tórica..... | Anel Vedante..... | 1 |
| 31 | 00853.....Washer..... | Rondelle..... | Arandela..... | Anilha..... | 1 |
| 32 | 00024.....Valve..... | Soupape..... | Válvula..... | Válvula..... | 1 |
| 33 | 35/0083.....Pipe..... | Canalisation..... | Tubo..... | Tubo..... | → Apr '09.....1 |
| 34 | 6/2026.....Cap..... | Capuchon..... | Casquete..... | Tampa..... | 1 |
| 35 | 6/2025.....Cap..... | Capuchon..... | Casquete..... | Tampa..... | 1 |

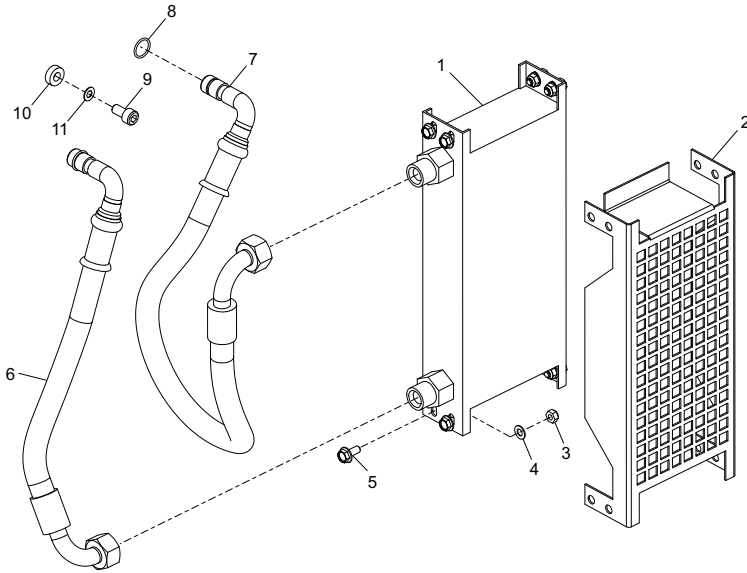
MAJOR 30-140

4-04



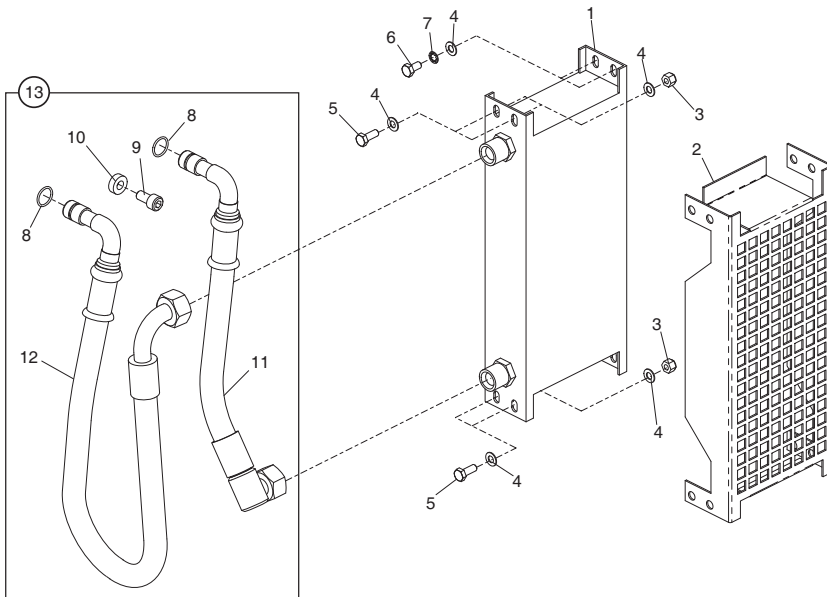
Valve Assembly, Distributeur, Conjunto de Válvula, Montagem de Válvula

| | | | | | |
|----|------------------------------|-------------------------|------------------------|--------------------------|----------------|
| 1 | 01392.....Valve..... | Soupape..... | Válvula..... | Válvula..... | 1 |
| 2 | 10-202-6347.....O-Ring..... | Joint torique..... | Junta tórica..... | Anel Vedante..... | 1 |
| 3 | 10-360-0510.....Screw..... | Vis..... | Tornillo..... | Parafuse..... | M5 x 10.....1 |
| 4 | 00920/2.....Boss..... | Bossage..... | Resalto..... | Ressalto..... | 1 |
| 5 | 00920/3.....Lever..... | Levier..... | Palanca..... | Alavanca..... | 1 |
| 6 | 72/0007.....Knob..... | Bouton..... | Mando..... | Botão..... | 1 |
| 7 | 10-500-0515.....Pin..... | Goupille..... | Pasador..... | Pino..... | 1 |
| 8 | 01082/1.....O-Ring..... | Joint torique..... | Junta tórica..... | Anel Vedante..... | 1 |
| 9 | 01082/2.....Washer..... | Rondelle..... | Arandela..... | Anilha..... | 1 |
| 10 | 01082/3.....O-Ring..... | Joint torique..... | Junta tórica..... | Anel Vedante..... | 1 |
| 11 | 01082.....Relief Valve..... | Clapet de décharge..... | Válvula de alívio..... | Válvula de descarga..... | 1 |
| 12 | 6/0039.....Adaptor..... | Adaptateur..... | Adaptador..... | Adaptador..... | 1 |
| 13 | 5/0011.....Seal..... | Joint d'étanchéité..... | Obturador..... | Vedação..... | 1/4".....1 |
| 14 | 5/0012.....Seal..... | Joint d'étanchéité..... | Obturador..... | Vedação..... | 1 1/4".....3 |
| 15 | 6/0005.....Adaptor..... | Adaptateur..... | Adaptador..... | Adaptador..... | 2 |
| 16 | 5/0007.....Seal..... | Joint d'étanchéité..... | Obturador..... | Vedação..... | 3/8".....3 |
| 17 | 400-02500.....Coupling..... | Accouplement..... | Acoplamiento..... | Acoplamiento..... | 1 |
| 18 | 400-02600.....Coupling..... | Accouplement..... | Acoplamiento..... | Acoplamiento..... | 1 |
| 19 | 01658.....Pipe..... | Canalisation..... | Tubo..... | → I Mar '09..... | 1 |
| 20 | 00060-CS.....Nut..... | Ecrou..... | Tuerca..... | → I Mar '09..... | 1 |
| 21 | 6/0005.....Adaptor..... | Adaptateur..... | Adaptador..... | Adaptador..... | 1 |
| 22 | 10-615-1200.....Circlip..... | Circlip..... | Resorte circular..... | Grampo circular..... | 1 |
| 23 | 00047.....Adaptor..... | Adaptateur..... | Adaptador..... | Adaptador..... | 1 |
| 24 | 00178B.....Filter..... | Filtre..... | Filtro..... | Filtro..... | 1 |
| 25 | 7/10004.....Screw..... | Vis..... | Tornillo..... | Parafuse..... | M10 x 20.....4 |
| 26 | 4/1002.....Washer..... | Rondelle..... | Arandela..... | Anilha..... | M10.....4 |
| 27 | 00729.....Plate..... | Plaque..... | Placa..... | Placa..... | 1 |
| 28 | 33 & 34.....Plug..... | Bougie..... | Tapon..... | Bujao..... | 1 |
| 29 | 00803.....Gasket..... | Joint..... | Junta..... | Gaxeta..... | 1 |
| 30 | 01392-1SP.....Spool..... | Tiroir..... | Carrete..... | Carrete..... | 1 |
| 31 | 10-601-0800.....Plug..... | Bougie..... | Tapon..... | Bujao..... | 1 |
| 32 | 01392.....Valve..... | Soupape..... | Válvula..... | Válvula..... | 1 |
| 33 | 00853.....Washer..... | Rondelle..... | Arandela..... | Anilha..... | 1 |
| 34 | 00024.....Valve..... | Soupape..... | Válvula..... | Válvula..... | 1 |
| 35 | 35/0083.....Pipe..... | Canalisation..... | Tubo..... | → Apr '09..... | 1 |
| 36 | 6/2026.....Cap..... | Capuchon..... | Casquete..... | Tampa..... | 1 |
| 37 | 6/2025.....Cap..... | Capuchon..... | Casquete..... | Tampa..... | 1 |



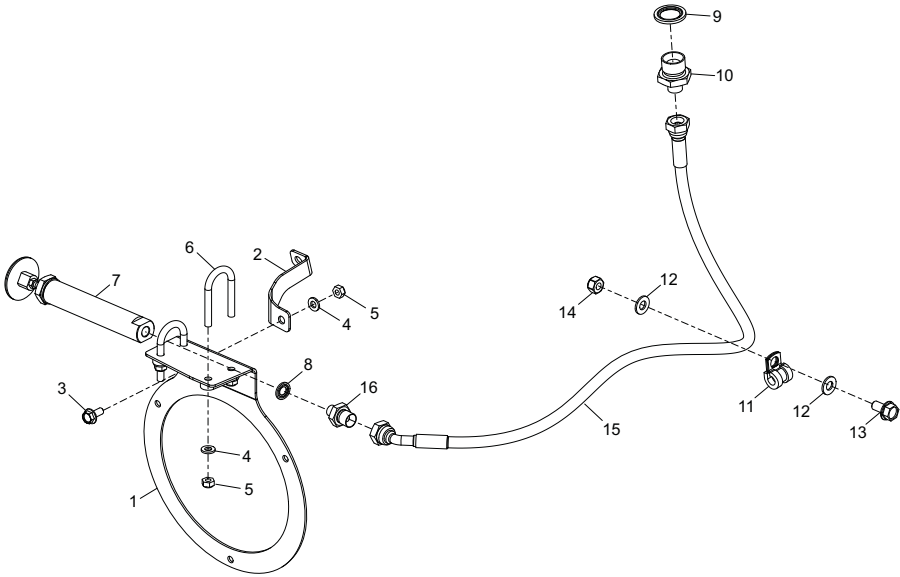
Cooler Assembly, Assemblage de Radiateur, Juego Enfriador, Montagem do Radiador

| | | | | | |
|----|-----------------------------|---------------------|--------------------|--------------------|----------------|
| 1 | 01414.....Cooler..... | Refrigeriseur..... | Enfriador | Radiador | 1 |
| 2 | 02371.....Guard..... | Carène | Defensa | Guarda..... | 1 |
| 3 | 8/6007.....Nut..... | Ecrou | Tuerca | Porca | M6..... 8 |
| 4 | 4/6003.....Washer..... | Rondelle..... | Arandela | Anilha..... | M6..... 8 |
| 5 | 7/6034.....Screw..... | Vis..... | Tornillo | Parafuse | M6 x 16..... 8 |
| 6 | 32/0144.....Hose..... | Tuyau | Manguera | Tubagem | 1 |
| 7 | 02292.....Hose..... | Tuyau | Manguera | Tubagem | 1 |
| 8 | 20-202-5157.....O-Ring..... | Joint torique | Junta tórica | Anel Vedante | 2 |
| 9 | 10-330-0816.....Screw..... | Vis..... | Tornillo | Parafuse | M8 x 16..... 1 |
| 10 | 02301.....Spacer..... | Entretoise..... | Espaciador..... | Espaçador | 1 |
| 11 | 4/8002.....Washer..... | Rondelle..... | Arandela | Anilha..... | M8..... 1 |



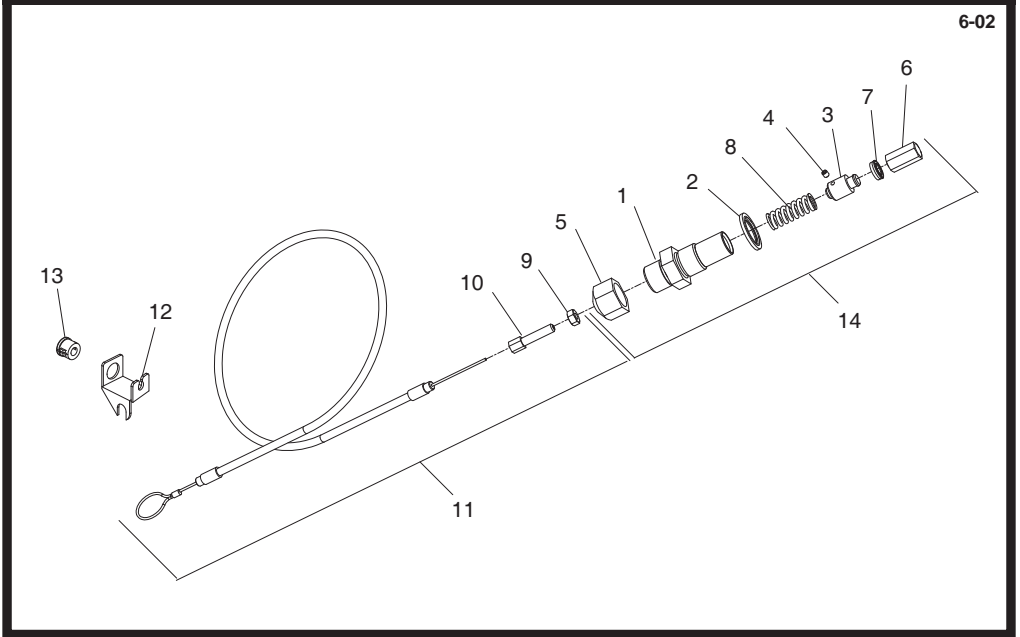
**Cooler Assembly, Assemblage de Radiateur,
Juego Enfriador, Montagem do Radiador**

| | | | | | |
|----|-----------------------------|---------------------|-----------------------|-----------------------------|----------------------------------------------|
| 1 | 01414.....Cooler..... | Refroidisseur..... | Enfriador | Radiador | 1 |
| 2 | 01448.....Guard..... | Carène | Defensa | Guarda | 1 |
| 3 | 8/6007.....Nut..... | Ecrou | Tuerca | Porca | M6.....6 |
| 4 | 4/6003.....Washer..... | Rondelle..... | Arandela | Anilha..... | M6.....14 |
| 5 | 9/6001.....Screw..... | Vis..... | Tornillo | Parafuse | M6 x 16.....6 |
| 6 | 7/6001.....Screw..... | Vis..... | Tornillo | Parafuse | M6 x 12.....2 |
| 7 | 4/6004.....Washer..... | Rondelle..... | Arandela | Anilha..... | M6.....2 |
| 8 | 10-202-5157.....O-Ring..... | Joint torique | Junta tórica | Anel Vedante | 2 |
| 9 | 10-330-0816.....Screw..... | Vis..... | Tornillo | Parafuse | M8 x 16.....1 |
| 10 | 02301.....Spacer..... | Entretoise..... | Espaciador | Espaçador | 1 |
| 11 | 02293.....Hose..... | Tuyau | Manguera | Tubagem | (20-110D, 20-140, 20-140X, 20-160X).....1 |
| 11 | 02297.....Hose..... | Tuyau | Manguera | Tubagem | (30-140).....1 |
| 12 | 02292.....Hose..... | Tuyau | Manguera | Tubagem | 1 |
| 13 | 02295.....Hose Kit..... | Kit Durite | Juego Manguitos | Conjunto de Mangueira | (20-110D, 20-140, 20-140X, 20-160X).....1 |
| 13 | 02298.....Hose Kit..... | Kit Durite | Juego Manguitos | Conjunto de Mangueira | (30-140).....1 |



**P.O.D. Assembly, Assemblage de Puissance sur Demande,
Con de P.O.D., Montagem de Potência a Pedido**

| | | | | | |
|----|---------------------------|--------------------------|---------------------|-----------------|---------------|
| 1 | 02400.....Bracket | Patte de Motage | Escuadra | Suporte | 1 |
| 2 | 02405.....Bracket | Patte de Motage | Escuadra | Suporte | 1 |
| 3 | 7/6034.....Screw..... | Vis | Tornillo | Parafuso | M6 x 16.....1 |
| 4 | 4/6001.....Washer..... | Rondelle..... | Arandela | Anilha..... | M6.....5 |
| 5 | 8/6007.....Nut..... | Ecrou | Tuerca | Porca | M6.....5 |
| 6 | 91/0018.....U-Bolt..... | Boulon en U | Perno - U | U - Perno | 2 |
| 7 | 02402.....Cylinder | Cylindre | Cilindro | Cilindro | 1 |
| 8 | 5/0089.....Washer..... | Rondelle..... | Arandela | Anilha..... | M10.....1 |
| 9 | 5/0002.....Seal | Joint d'étanchéité | Obturador | Vedação | 1 |
| 10 | 6/0250.....Adaptor | Adaptateur | Adaptador | Adaptador | 1 |
| 11 | 900/10200.....P-Clip..... | Collier en "P"..... | Abrazadera "P"..... | Gancho "P"..... | 1 |
| 12 | 4/8006.....Washer..... | Rondelle..... | Arandela | Anilha..... | M8.....2 |
| 13 | 7/8053.....Screw..... | Vis | Tornillo | Parafuso | M8 x 16.....1 |
| 14 | 8/8008.....Nut..... | Ecrou | Tuerca | Porca | M8.....1 |
| 15 | 30/0088.....Hose | Tuyau | Manguera | Tubagem | 1 |
| 16 | 6/0251.....Adaptor | Adaptateur | Adaptador | Adaptador | 1 |

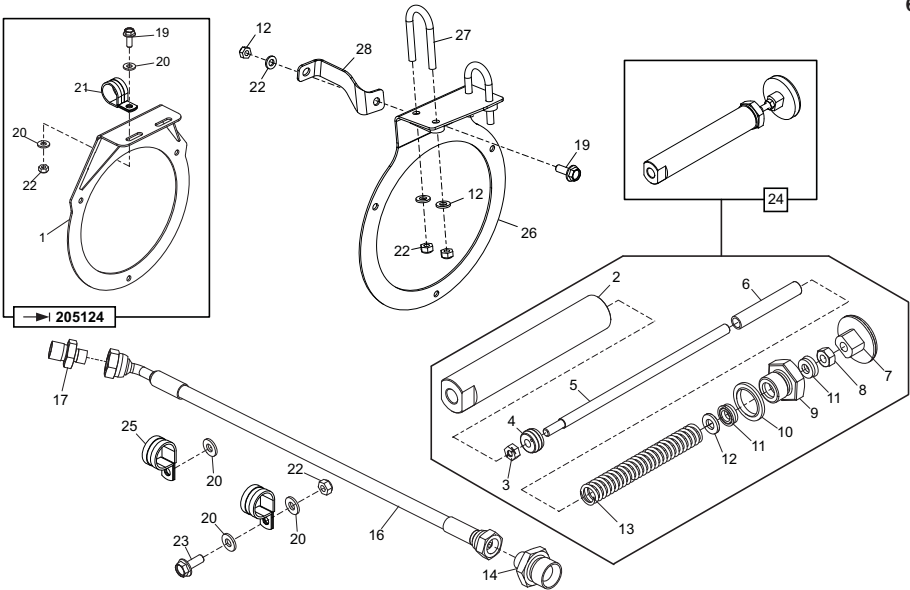


P.O.D. Assembly, Assemblage de Puissance sur Demande, Con de P.O.D., Montagem de Potência a Pedido

| | | | | | | |
|----|-------------|-----------------------------|--------------------------|--------------------------|-------------------------------------|------------|
| 1 | 00921/1 |Body | Corpse | Cuerpo | Corpo | 1 |
| 2 | 10-100-0513 |Seal | Joint d'étanchéité | Obturador | Vedação | 1/2" |
| 3 | 00921/2 |Piston..... | Pistón | Pistón | Pistão | 1 |
| 4 | 10-360-0404 |Screw..... | Vis | Tornillo | Parafuso | M4 x 4 |
| 5 | 00921/4 |Cap | Capuchon | Casquete | Tampa | 1 |
| 6 | 00921-3 |Spacer | Entretoise | Espaciador | Espaçador | 1 |
| 7 | 00922 |O-Ring | Joint torique | Junta tórica | Anel Vedante | 1 |
| 8 | 0067863 |Spring | Ressort | Resorte | Mola | 1 |
| 9 | 8/6001 |Nut | Ecrou | Tuerca | Porca | M6 |
| 10 | 00921-5 |Adjustment Screw | Vis de réglage | Tornillo de ajuste | Parafuso de Ajustação | 1 |
| 11 | 01014 |Cable | Câble | Cable | Cabo | 5/16" x 1" |
| 12 | 01015 |Bracket | Patte de montage | Escuadra | Suporte | 1 |
| 13 | 01031 |Clamp | Serrage | Mordaza | Grampo | 1 |
| 14 | 00921SP |P.O.D. Assembly | P.S.D. Assemblage | ?? | Montagem da Potência a Pedido | 1 |

MIDI 20-140 & MAJOR 20-140X, 20-160X, 30-140

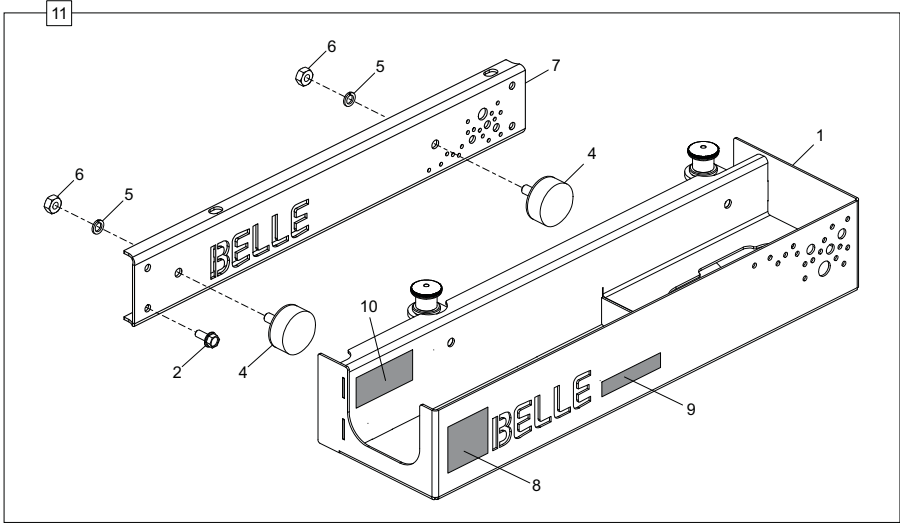
6-03



P.O.D. Assembly, Assemblage de Puissance sur Demande, Con de P.O.D., Montagem de Potência a Pedido

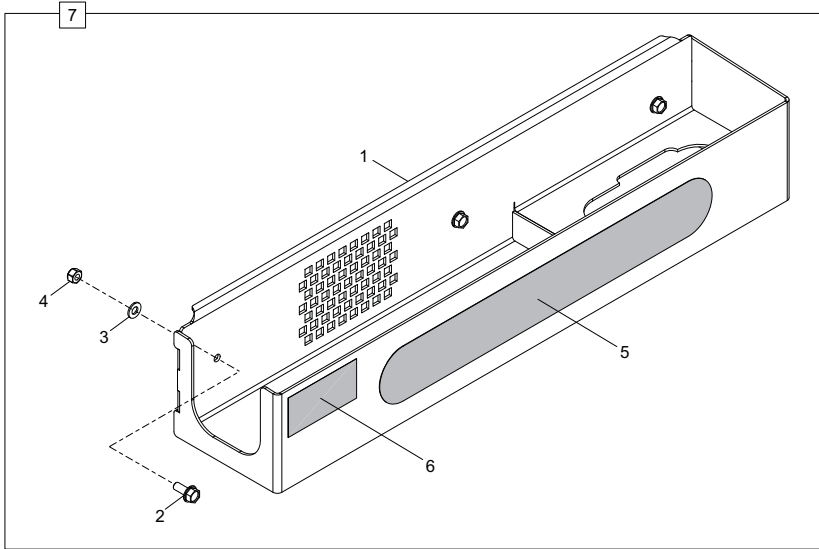
→ 31/01/2014

| | | | | | | |
|----|----------------------------------|---------------------------|---------------------------|---------------------------|-----------------------|---|
| 1 | 02409.....Upgrade Kit..... | Kit de Mise à Niveau..... | Kit de Actualización..... | Kit de Atualização..... | GX270..... | 1 |
| 1 | 02410.....Upgrade Kit..... | Kit de Mise à Niveau..... | Kit de Actualización..... | Kit de Atualização..... | GX390..... | 1 |
| 2 | 02378.....Cylinder..... | Cilindre..... | Cilindro..... | Cilindro..... | | 1 |
| 3 | 8/5002.....Nut..... | Ecrou..... | Tuerca..... | Porca..... | M5..... | 1 |
| 4 | 02379.....Piston..... | Piston..... | Pistón..... | Pistão..... | | 1 |
| 5 | 02380.....Rod..... | Tige..... | Varilla..... | Vareta..... | → 205124..... | 1 |
| 5 | 02404.....Rod..... | Tige..... | Varilla..... | Vareta..... | → 205125..... | 1 |
| 6 | 02383.....Sleeve..... | Manchon..... | Manguito..... | Manga..... | | 1 |
| 7 | 74/0029.....Knob..... | Bouton..... | Pomo..... | Botão..... | → 205124 (GX270)..... | 1 |
| 7 | 74/0030.....Knob..... | Bouton..... | Pomo..... | Botão..... | → 205124 (GX390)..... | 1 |
| 7 | 74/0034.....Knob..... | Bouton..... | Pomo..... | Botão..... | → 205125..... | 1 |
| 8 | 8/6001.....Nut..... | Ecrou..... | Tuerca..... | Porca..... | M6..... | 1 |
| 9 | 02381.....Cap..... | Capuchon..... | Casquete..... | Tampa..... | | 1 |
| 10 | 5/0007.....Seal..... | Joint d'étanchéité..... | Obturador..... | Vedação..... | | 1 |
| 11 | 5/0090.....Seal..... | Joint d'étanchéité..... | Obturador..... | Vedação..... | | 2 |
| 12 | 4/6001.....Washer..... | Rondelle..... | Arandela..... | Anilha..... | M6..... | 1 |
| 13 | 2/0078.....Spring..... | Ressort..... | Resorte..... | Mola..... | | 1 |
| 14 | 6/0250.....Adaptor..... | Adaptateur..... | Adaptador..... | Adaptador..... | | 1 |
| 16 | 25/00013.....Hose..... | Hose..... | Manguera..... | Tubagem..... | GX270..... | 1 |
| 16 | 25/00017.....Hose..... | Hose..... | Manguera..... | Tubagem..... | GX390..... | 1 |
| 17 | 6/0251.....Adaptor..... | Adaptateur..... | Adaptador..... | Adaptador..... | | 1 |
| 19 | 7/6034.....Screw..... | Vis..... | Tornillo..... | Parafuso..... | M6 x 16..... | 4 |
| 20 | 4/6007.....Washer..... | Rondelle..... | Arandela..... | Anilha..... | M6..... | 5 |
| 21 | 3/7017.....P-Clip..... | Collier en "P"..... | Abrazadera "P"..... | Gancho "P"..... | 20mm..... | 2 |
| 22 | 8/6007.....Nut..... | Ecrou..... | Tuerca..... | Porca..... | M6..... | 3 |
| 23 | 7/6032.....Screw..... | Vis..... | Tornillo..... | Parafuso..... | M6 x 12..... | 1 |
| 24 | 02402.....Cylinder Assembly..... | Ensemble Cylindre..... | Montaje Cilindro..... | Montagem do Cilindro..... | GX270..... | 1 |
| 24 | 02403.....Cylinder Assembly..... | Ensemble Cylindre..... | Montaje Cilindro..... | Montagem do Cilindro..... | GX390..... | 1 |
| 25 | 900/10200.....P-Clip..... | Collier en "P"..... | Abrazadera "P"..... | Gancho "P"..... | 10mm..... | 2 |
| 26 | 02400.....Bracket..... | Patte de Montage..... | Escuadra..... | Suporte..... | GX270..... | 1 |
| 26 | 02401.....Bracket..... | Patte de Montage..... | Escuadra..... | Suporte..... | GX390..... | 1 |
| 27 | 91/0018.....U-Bolt..... | Boulon en U..... | Perno - U..... | U - Perno..... | | 2 |
| 28 | 02405.....Support..... | Support..... | Soporte..... | Suporte..... | GX270..... | 1 |
| 28 | 02406.....Support..... | Support..... | Soporte..... | Suporte..... | GX390..... | 1 |



Tool Tray, Bac à Outils, Bandeja de Herramientas, Bandeja de Ferramentas

| | | | | | | | |
|----|------------|---------------------|-------------------------|---------------------------|---------------------------|--------------|---|
| 1 | 02506GRSP | Tray | Bac | Bandeja | Bandeja | Grey | 1 |
| 1 | 02506RSP | Tray | Bac | Bandeja | Bandeja | Red | 1 |
| 2 | 7/8037 | Screw | Vis | Tornillo | Parafuso | M8 x 20 | 4 |
| 4 | 00525-B | Buffer | Butoir | Parachoques | Amortecedor | | 2 |
| 5 | 4/1003 | Washer | Rondelle | Arandela | Anilha | M10 | 2 |
| 6 | 8/10003 | Nut | Ecrou | Tuerca | Porca | M10 | 2 |
| 7 | 995/99912S | Side Guard - Orange | Carène Latéral - Orange | Defensa Lateral - Naranja | Guarda Lateral - Laranja | | 1 |
| 7 | 995/99912R | Side Guard - Red | Carène Latéral - Rouge | Defensa Lateral - Roja | Guarda Lateral - Vermelho | | 1 |
| 8 | 800/99318 | Decal | Autocollant | Rótulo | Decalque | Altrad Logo | 1 |
| 9 | 800/99320 | Decal | Autocollant | Rótulo | Decalque | Bulldog Text | 1 |
| 10 | 800/99556 | Decal | Autocollant | Rótulo | Decalque | | 1 |
| 11 | OPH-13-DIO | Tool Tray | Bac à Outils | Bandeja de Herramientas | Bandeja de Ferramentas | Orange | 1 |
| 11 | OPH-14-DIO | Tool Tray | Bac à Outils | Bandeja de Herramientas | Bandeja de Ferramentas | Red | 1 |

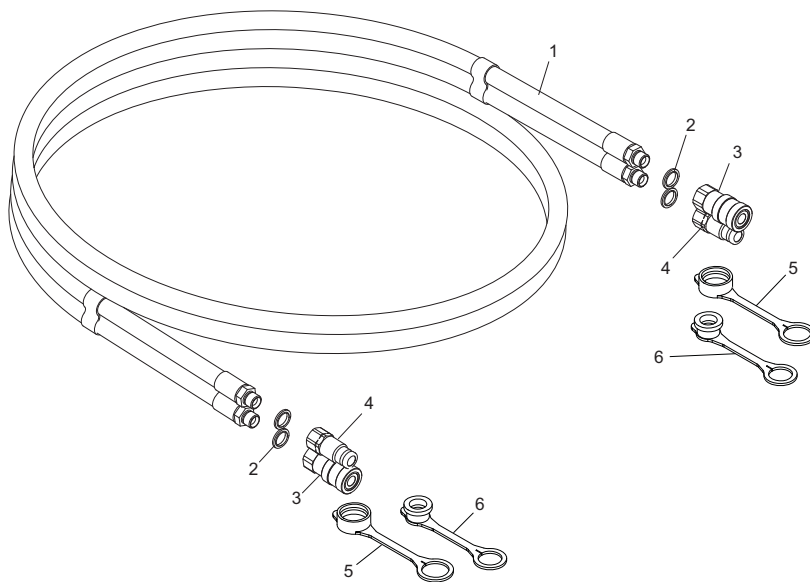


**Tool Tray, Bac à Outils,
Bandeja de Herramientas, Bandeja de Ferramentas**

| | | | | | | |
|---|------------|----------------|-------------------|------------------------------|-----------------------------|--------------------|
| 1 | 02391SL |Tray |Bac |Bandeja |Bandeja |1 |
| 2 | 7/8037 |Screw |Vis |Tornillo |Parafuso | M8 x 203 |
| 3 | 4/8006 |Washer |Rondelle |Arandela |Anilha | M83 |
| 4 | 8/8008 |Nut |Ecrou |Tuerca |Porca | M83 |
| 5 | 800/99952 |Decal |Autocollant |Rótulo |Decalque | Altrad Logo1 |
| 6 | 800/99556 |Decal |Autocollant |Rótulo |Decalque |1 |
| 7 | OPH-01-DIO |Tool Tray |Bac à Outils |Bandeja de Herramientas |Bandeja de Ferramentas |1 |

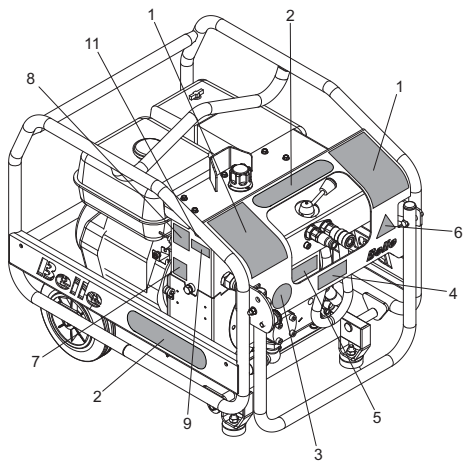
BULLDOG, MIDI 20-110D, 20-140 & MAJOR 20-140X, 20-160X, 30-140

7-01

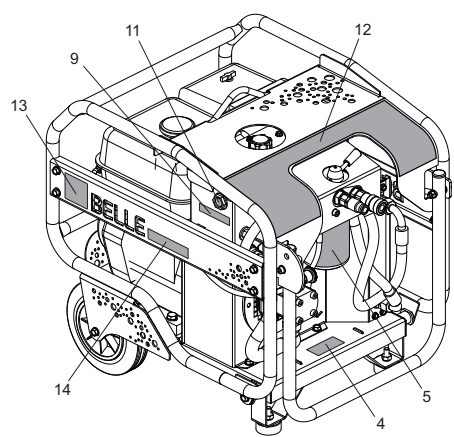


Hose Assembly, Assemblage de la Durite, Con. de Manguera, Montagem de Mangueira

| | | | | | | |
|---|--------------------------|--------------------------|--------------------|-------------------|---------------------------|---|
| 1 | 00560.....Hose | Tuyau..... | Manguera | Tubagem | (20-110D, 20-140, | 1 |
| | | | | | 20-140X, 20-160X, 30-140) | |
| 1 | 01098.....Hose | Tuyau..... | Manguera | Tubagem | 20/90..... | 1 |
| 1 | 00563.....Hose | Tuyau..... | Manguera | Tubagem | Fixed Hose..... | 1 |
| 2 | 5/0007.....Seal | Joint d'étanchéité | Obturador | Vedação | 3/8"..... | 4 |
| 3 | 00546.....Coupling | Accouplement | Acoplamiento | Acoplamento | | 2 |
| 3 | 00546.....Coupling | Accouplement | Acoplamiento | Acoplamento | Fixed Hose..... | 1 |
| 4 | 00545.....Coupling | Accouplement | Acoplamiento | Acoplamento | | 2 |
| 4 | 00545.....Coupling | Accouplement | Acoplamiento | Acoplamento | Fixed Hose..... | 2 |
| 5 | 6/2026.....Cap | Capuchon | Casquete | Tampa | Fixed Hose..... | 2 |
| 6 | 6/2025.....Cap | Capuchon | Casquete | Tampa | Fixed Hose..... | 2 |



MIDI & MAJOR



BULLDOG

Decals, Autocollant, Rótulo, Decalque

| | | | | | | | | | | |
|----|-----------|-------------------------------|---------------------------------------|-----------------------------------------|-----------------------------------|-------|-------|-------|-------|-------|
| 1 | 800/99758 |Decal |Autocollant |Rótulo |Decalque | | | | | |
| 2 | 800/99764 |Decal |Autocollant |Rótulo |Decalque | | | | | |
| 2 | 800/99761 |Decal |Autocollant |Rótulo |Decalque | | | | | |
| 2 | 800/99765 |Decal |Autocollant |Rótulo |Decalque | | | | | |
| 2 | 800/99766 |Decal |Autocollant |Rótulo |Decalque | | | | | |
| 2 | 800/99792 |Decal |Autocollant |Rótulo |Decalque | | | | | |
| 3 | 800/00300 |Decal |Autocollant |Rótulo |Decalque | | | | | |
| 4 | 02354 |Decal - Filter |Autocollant - Filtre |Rótulo - Filtro |Decalque - Filtro | | | | | |
| 5 | 01888 |Decal - Hydraulic Filter |Autocollant - Filtre Hydraulique |Rótulo - Filtro Hidráulico |Decalque - Filtro Hidráulico | | | | | |
| 6 | 800/99767 |Decal |Autocollant |Rótulo |Decalque | | | | | |
| 6 | 800/99768 |Decal |Autocollant |Rótulo |Decalque | | | | | |
| 7 | 01547 |Decal |Autocollant |Rótulo |Decalque | | | | | |
| 8 | 800/99838 |Decal - Noise |Autocollant - Bruits |Rótulo - Ruidos |Decalque - Ruído | | | | | |
| 8 | 01621 |Decal - Noise |Autocollant - Bruits |Rótulo - Ruidos |Decalque - Ruído | | | | | |
| 9 | 01964 |Decal - Oil Gauge |Autocollant - Nivel de aceite |Rótulo - Vareta de medição de óleo |Decalque - Oleplug | | | | | |
| 10 | 01965 |Decal - Throttle |Autocollant - Accélérateur |Rótulo - Acelerador |Decalque - Estrangulador | | | | | |
| 11 | 02349 |Decal |Autocollant |Rótulo |Decalque | | | | | |
| 12 | 800/99319 |Decal |Autocollant |Rótulo |Decalque | | | | | |
| 13 | 800/99318 |Decal |Autocollant |Rótulo |Decalque | | | | | |
| 14 | 800/99320 |Decal |Autocollant |Rótulo |Decalque | | | | | |